

OGŁOSZENIE
Wójt Gminy Giby
16-506 Giby, Giby 74A
Tel.faks: (087) 5165038
Ogłasza przetarg na sprzedaż
samochodu osobowego OPEL ASTRA stanowiącego mienie gminne

5. DANE TECHNICZNO-IDENTYFIKACYJNE OBIEKTU BADAŃ

Przedstawiono dowód rejestracyjny pojazdu nr:	DR/BAR 0291015
Nr rejestracyjny pojazdu:	BSE K299
Data pierwszej rejestracji:	2002-12-20
Data ważności badań technicznych:	2022-01-19
Nr identyfikacyjny podwozia-nadwozia	W0L0TGF6935095418
Marka:	OPEL
Typ/model:	ASTRA - G
Rok produkcji:	2002
Rodzaj pojazdu:	SAMOCHÓD OSOBOWY
Kolor powłoki lakierowej kabiny/nadwozia:	BIAŁY
Rodzaj silnika:	NISOKOPREŻNY / P
Pojemność skokowa silnika:	1598 cm ³
Moc silnika:	62 kW
Wskazania drogomierza:	237185 km
Ilość miejsc:	5
Liczba osi:	2
Masa własna pojazdu:	1120 kg
Dopuszczalna masa całkowita:	1660 kg
Dopuszczalna masa zespołu pojazdów:	2760 kg
Dopuszczalny nacisk osi przedniej:	865 kg
Dopuszczalny nacisk osi tylnej:	820 kg







6. OCENA STANU

UWAGI:

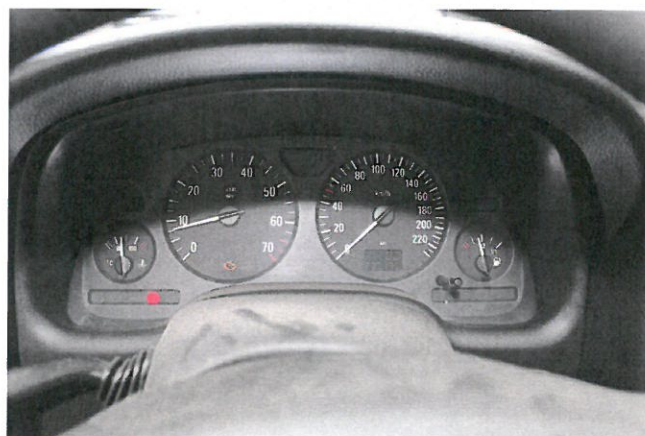
1. Pojazd zarejestrowany na GMINĘ GIBY; 16-506 Giby 74A, REGON:790671082.
2. Aktualne badania techniczne pojazdu termin ważności do dnia 19.01.2022r.

Nadwozie stwierdzono: Astra drugiej generacji o nadwoziu typu sedan (oznaczenie fabryczne G) 4 drzwiowe o konstrukcji samonośnej, zewnętrzna powłoka lakiernicza koloru białego. Konstrukcja nadwozia wykonana z profili stalowych łączonych ze sobą za pomocą spawania, poszycie zewnętrzne z cienkowarstwowych blach stalowych. Powłoka lakierowa miejscami porysowana, ślady korozji na elementach pojazdu głównie w okolicach progów i nadkoli. Wszystkie drzwi pojazdu się otwierają, szczeliny pomiędzy elementami blacharskimi są równe i takiej samej szerokości. Felgi stalowe z kołpakami.





Wnętrze: Wnętrze nadwozia zabrudzone, kompletna deska rozdzielcza pojazdu wszystkie włączniki i przełączniki działają poprawnie. W pojeździe zamontowane 5 miejsc siedzących. Fotele kierowcy i pasażera eksploatacyjnie zużyte, siedzenie kierowcy przetarte siedzisko. Szyby opuszczane ręcznie za pomocą korbki. Sprawna klimatyzacja. Poduszka powietrzna kierowcy i pasażera.



Podwozie stwierdzono:

1. Układ napędowy: Napęd przenoszony jest poprzez pięciobiegową synchronizowaną sterowaną mechanicznie skrzynię biegów i przekazywany jest na przednią oś pojazdu.
- ślady wycieków oleju z uszczelnień skrzyni biegów; Sprzęgło - jednotarczowe, suche, sterowanie wspomagane.

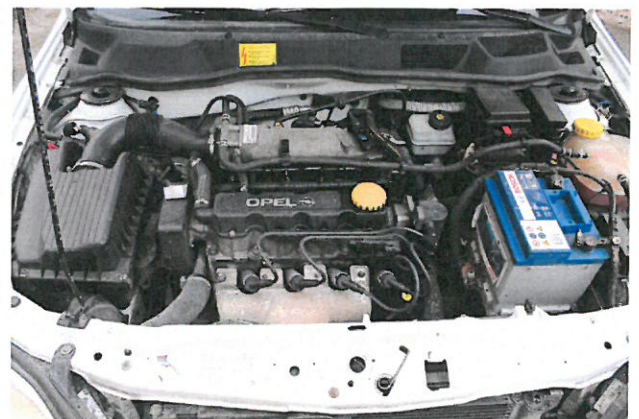
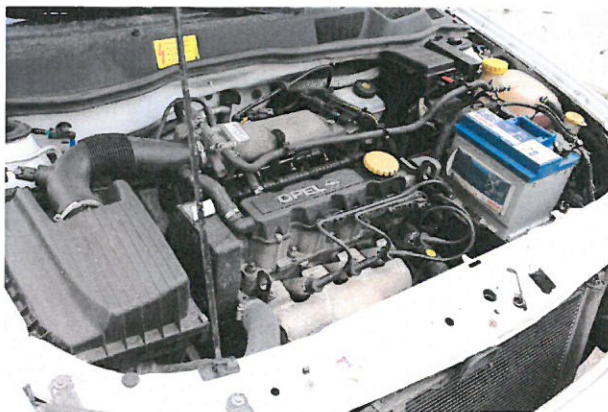
2. Układ kierowniczy: Przekładnia kierownicza ze wspomaganiem hydraulicznym, powiększone luzy na przekładni kierowniczej i przegubach kulistych drążków kierowniczych;

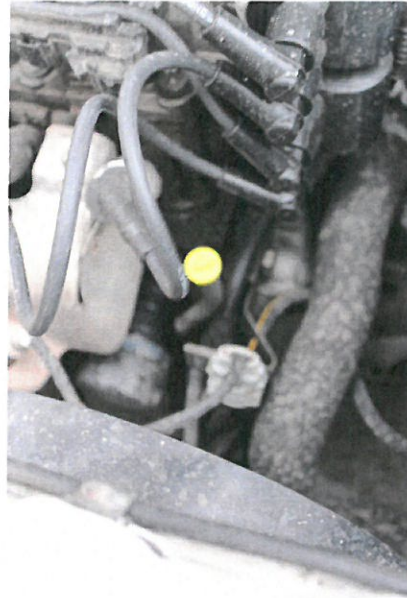
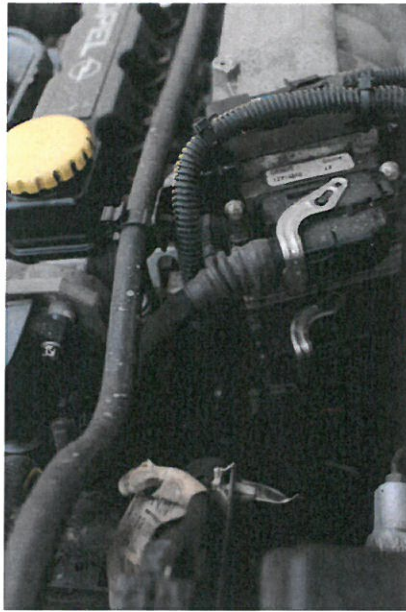
3. Układ hamulcowy: Hamulec roboczy / hydrauliczny, dwuobwodowy (podział po przekątnej), ze wspomaganiem podciśnieniowym, z układem przeciwblokującym ABS
Hamulce kół przednich – tarczowe, kół tylnych bębnowe.

4. Zawieszenie: Przód to klasyczna kolumna MacPhersona z dolnym wahaczem poprzecznym trójkątnym, ze stabilizatorem poprzecznym prętowym o średnicy 20 mm, w tylnym zawieszeniu mamy tradycyjną belkę skrętną, zawieszoną na elastycznych elementach i sprężynach śrubowych beczułkowych (dwustożkowych) i niewspółosiowych z nimi amortyzatorach hydraulicznych teleskopowych dwustronnego działania. Wyczuwalne luzy na sworzniach wahaczy.

5. Układ wydechowy eksploatacyjnie skorodowany.

Silnik stwierdzono: kompletny, uruchomiony pracuje poprawnie. Niewielkie wycieki oleju z uszczelnień. Kadłub i głowica częściowo pokryte olejem. Misa olejowa i jej okolice zaolejone. Układ wydechowy eksploatacyjnie skorodowany. Silnik wymaga przeglądu serwisowego wyświetlany błąd check engine.





Ogumienie:

Przód

Goodyear Efficient Grip 195/65R15

Stopień zużycia – 70%,

Tył

Goodyear Efficient Grip 195/65R15

Stopień zużycia – 70%,



PRZETARG ODBĘDZIE SIĘ W DNIU **28 LIPCA 2021** O GODZ. 09:00 W SALI KONFERENCYJNEJ URZĘDU GMINY GIBY

CENA WYWOŁAWCZA WYNOŚI: **1 000,00 NETTO** - (SŁOWNIE ZŁ: TYSIĄC ZŁOTYCH ZŁOTYCH).

PRZYSTĘPUJĄCY DO PRZETARGU WINIEN WPŁACIĆ WADIUM W WYSOKOŚCI **100,00-ZŁ**

DO OSTATECZNEJ CENY UZYSKANEJ W PRZETARGU ZOSTANIE DOLICZONY PODATEK **VAT 23%**

WADIUM NALEŻY WPŁACIĆ NA RACHUNEK BANKOWY URZĘDU GMINY GIBY NR 70 93540007 0000 0000 1212 0021 DO DNIA 27 LIPCA 2021R. WŁĄCZNIE. (DOWÓD WPŁATY WADIUM NALEŻY OKAZAĆ PRZED PRZYSTĄPIENIEM DO PRZETARGU).

WADIUM WPŁACONE PRZEZ UCZESTNIKA, KTÓRY PRZETARG WYGRA ZOSTANIE ZALICZONE W POCZET CENY NABYCIA, A POZOSTAŁYM UCZESTNIKOM ZOSTANIE ZWRÓCONE PO ZAKOŃCZENIU PRZETARGU.

JEŻELI UCZESTNIK, KTÓRY PRZETARG WYGRAŁ NIE ZAPŁACI CENY NABYCIA W WYZNACZONYM TERMINIE TRACI WADIUM NA RZECZ SPRZEDAJĄCEGO.

W PRZETARGU MOGĄ BRAĆ UDZIAŁ OSOBY FIZYCZNE, OSOBY PRAWNE ORAZ JEDNOSTKI ORGANIZACYJNE NIE POSIADAJĄCE OSOBOWOŚCI PRAWNEJ.

POJAZD BĘDZIE UDOSTĘPNIONY ZAINTERESOWANYM W DNIACH I GODZINACH PRACY URZĘDU PO UPRZEDNIM POWIADOMIENIU TELEFONICZNYM.

Giby dn. 16 lipca 2021r

WÓJT
Robert Bagiński