

OGŁOSZENIE
Wójt Gminy Giby
16-506 Giby, Giby 74A
Tel.faks: (087) 5165038
Ogłasza II przetarg na sprzedaż
ciągnika rolniczego URSUS C 360 3P stanowiącego mienie gminne

DANE TECHNICZNO-IDENTYFIKACYJNE

Przedstawiono zaświadczenie o rejestracji pojazdu nr: KD.5411.818.2021.MS

Nr rejestracyjny pojazdu:	BSE U031
Data pierwszej rejestracji:	1992-07-02
Data ważności badań technicznych:	2015-06-08

Nr identyfikacyjny podwozia-nadwozia	520748
Marka:	URSUS
Typ/model:	C 360 3P
Rok produkcji:	1984
Rodzaj pojazd:	CIĄGNIK ROLNICZY
Kolor powłoki lakierowej kabiny/nadwozia:	ŻÓŁTY
Rodzaj silnika:	WYSOKOPRĘŻNY / D
Pojemność skokowa silnika:	2502 cm ³
Moc silnika:	47,5 kW
Wskazania drogomierza:	2310,9 Mth
Ilość miejsc:	1
Liczba osi:	2
Ilość kół:	6
Masa całego ciągnika bez dodatkowych obciążników:	2056 kg.
Dopuszczalna masa całkowita:	2886 kg
Dopuszczalna masa zespołu pojazdów:	10500 kg
Największy dopuszczalny nacisk osi:	37,00 kN





N. JAROSZKO POWOŁANY W SEJUNACH
 10.04.2023 ROK
 I. BERNIŁ

SEJUNY
 data: 2023.07.08

ZAWIADZENIE NR 02/19/2023 MS

**WYWIADZAJĄCE DANE ZAWIADZENIA W TRYBIE MIMOGRZEBIOWEJ REJESTRACJI KANALIZACJI
 UTRACIŁY SIĘ DANE O PRZEKROJU I CIĘŻARACH PRZYKŁADZIKÓW, KĄTACH SKŁADZIKÓW**

Zawiladze nr 02/19/2023 MS

Marka, typ, model: HUSQVNA E 100T 1P

430748

000 0000 0000 0000 0000 0000 0000 0000

Wielkość, powierzchnia, pojemność	0,100000
Prędkość maksymalna	2,0000
Waga całkowita	2000
Waga własna	0
Wielkość, powierzchnia, pojemność	0,100000
Prędkość maksymalna	2,0000
Waga całkowita	2000
Waga własna	0
Wielkość, powierzchnia, pojemność	0,100000
Prędkość maksymalna	2,0000
Waga całkowita	2000
Waga własna	0

Uwagi:

Na bieżąco aktualizacja raportów

BAE D16686

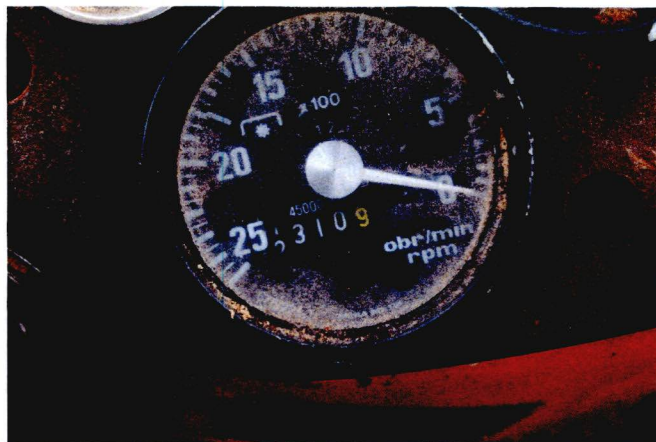
Dotyczy zgłoszenia o zmianach w rejestracji

Dotyczy zgłoszenia o zmianach w rejestracji

Wzrost: 1,70 m

Ulica: ul. Główna 10, 00-000 Główny 75A





OCENA STANU

UWAGI:

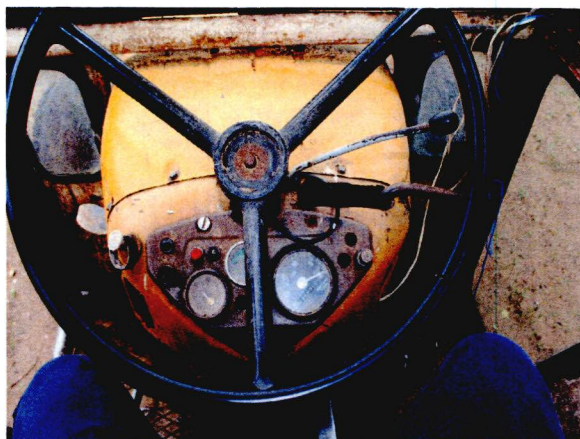
1. Pojazd zarejestrowany na GMINĘ GIBY; 16-506 Giby 74A, REGON:790671082.
2. Brak aktualnych badań technicznych pojazdu termin ważności do dnia 08.06.2015r.

Ursus C – 360 3P to średniej klasy ciągnik rolniczy, który produkowany był w latach 1981 – 1993 przez Zakłady Mechaniczne Ursus w Warszawie. Charakterystyczną cechą wszystkich modeli traktów Ursusa jest ich dość głośna praca, której winne koła zębate o prostych zębach w zwolnicach. W Ursusie C – 360 3 P montowano nowoczesny trzycylindrowy silnik MF PERKINS – AD3.152UR o mocy 47, 5 KM. Dzięki zastosowaniu takiego silnika możliwe było ograniczenie zużycia paliwa i produkcji szkodliwych spalin. Taki nowoczesny silnik również cicho pracował. Ursus C – 360 3P posiadał także nieco dłuższe wałki tarczowe, od tych zastosowanych w poprzedzającym go modelu.

Nadwozie stwierdzono: Kadłub mechanizmu napędowego i silnika, połączone ze sobą oraz odpowiednio wzmocniony i ukształtowany za pomocą dodatkowej ramy, spełnia w ciągniku rolę ramy, przenosząc wszystkie występujące siły i momenty. Kabina 2 drzwiowa o konstrukcji samonośnej, zewnętrzna powłoka lakiernicza ciągnika koloru żółtego. Powłoka lakierowa na wszystkich elementach porysowana, liczne ślady korozji na wszystkich elementach pojazdu. Drzwi prawe pojazdu się nie otwierają. Z przodu pojazdu zamontowany dodatkowy obciążnik. Z tyłu pojazdu zamontowano koparko – odmularkę Pelikan-2 służącą do prac melioracyjnych.



Wnętrze: Wnętrze nadwozia zabrudzone, liczne ubytki farby i przetarcia, nie kompletna deska rozdzielcza pojazdu, dźwignie hydrauliki działają poprawnie. W pojeździe zamontowane 1 miejsce siedzące. Fotele kierowcy zamontowany na obrotnicy eksploatacyjnie zużyty porwany. Wnętrze nadwozia zabrudzone i porysowane. Zużyte uszczelki gumowe i gumowo – metalowe wszystkich drzwi.



Podwozie stwierdzono:

1. Układ napędowy: skrzynia przekładniowa, mechaniczna, sprzęgło główne: tarczowe, cierne, suche, sterowane mechanicznie, dwustopniowe, liczba biegów do tyłu: 2, liczba biegów do przodu: 10, prędkość maksymalna: 25, blokada mechaniczna różnicowanego tylnego mostu, skrzynia przekładniowa: mechaniczna – liczne ślady wycieków oleju z uszczelnień skrzyni biegów i tylnego mostu;

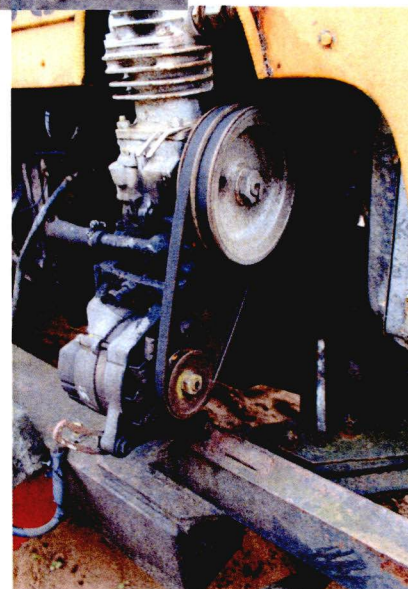
2. Układ kierowniczy: Oś przednia – nienapędzana, sztywna, zamocowana wahliwie na sworzniu, Dopuszczalne obciążenie osi przedniej statyczne przy rozstawie kół 1350 mm – 1490 kg, Mechanizm kierowniczy – śrubowo-kulkowy Przekładnia kierownicza ze wspomaganiem hydraulicznym, powiększone luzy na przekładni kierowniczej i przegubach kulistych drążków kierowniczych;

3. Układ hamulcowy:

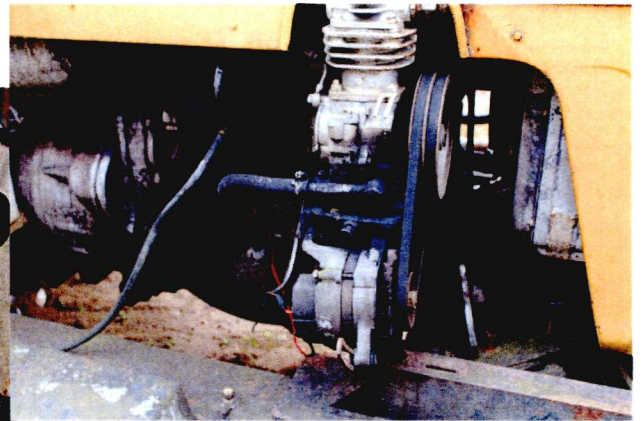
Hamulec roboczy: tarczowy, niezależny, sterowany hydraulicznie oddziałujący na tylne koła
Hamulec postojowy: mechaniczny działający na tylne koła

4. Układy agregowania: przystosowany do urządzenia koparko - odmularki Pelikan-2 służącej do prac melioracyjnych – liczne ślady wycieków oleju hydraulicznego z uszczelnień.

5. Układ wydechowy eksploatacyjnie skorodowany.



Silnik stwierdzono: Typ – Perkins AD3.152UR; Rodzaj – wysokoprężny, czterosuwowy, rzędowy z bezpośrednim wtryskiem paliwa, Liczba cylindrów – 3, Pojemność skokowa – 2502 cm³, Pompa wtryskowa – rozdzielaczowa z regulatorem mechanicznym, typ DPA. Maksymalny moment obrotowy: 165 Nm, Prędkość obrotowa biegu jałowego: 750 obr/min, Znamionowa prędkość obrotowa: 2250 obr/min. Kompletny, uruchomiony pracuje poprawnie. Liczne wycieki oleju z uszczelnień. Kadłub i głowica pokryte olejem. Misa olejowa i jej okolice zaolejone. Układ wydechowy eksploatacyjnie skorodowany. Silnik wymaga przeglądu serwisowego.



Ogumienie:

Przód

Dębica 10.0 / 75-15,3

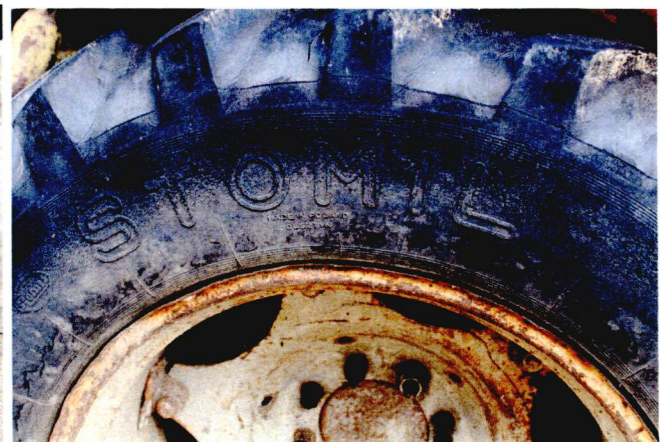
Stopień zużycia – 100%,



Tył

Stomil Olsztyn 14.9 - 28

Stopień zużycia – 100%





PRZETARG ODBĘDZIE SIĘ W DNIU **10 SIERPNIA 2021** O GODZ. 09:00 W SALI KONFERENCYJNEJ URZĘDU GMINY GIBY

CENA WYWOŁAWCZA WYNOŚI: **11000,00** - (SŁOWNIE ZŁ: JEDENAŚCIE TYSIĘCY ŻŁOTYCH ŻŁOTYCH).

OFERTY NALEŻY SKŁADAĆ W ZAMKNIĘTYCH KOPERTACH OPISANYCH „**OFERTA NA CIĄGNIK ROLNICZY URSUS C 360 3P**”

DO DNIA 9 SIERPNIA (WŁĄCZNIE) W SEKRETARIACIE URZĘDU GMINY GIBY

OFERTA POWINNA ZAWIERAĆ: OFEROWANĄ CENĘ, IMIĘ, NAZWISKO (NAZWĘ) OFERENTA ORAZ DANE KONTAKTOWE W POSTACI ADRESU ORAZ NUMERU TELEFONU

W PRZETARGU MOGĄ BRAĆ UDZIAŁ OSOBY FIZYCZNE, OSOBY PRAWNE ORAZ JEDNOSTKI ORGANIZACYJNE NIEPOSIADAJĄCE OSOBOWOŚCI PRAWNEJ.

POJAZD BĘDZIE UDOSTĘPNIONY ZAINTERESOWANYM W DNIACH I GODZINACH PRACY URZĘDU PO UPRZEDNIM POWIADOMIENIU TELEFONICZNYM.

Giby dn. 04 SIERPNIA 2021r

WÓJT
Robert Bagiński