

OGŁOSZENIE
Wójt Gminy Giby
16-506 Giby, Giby 74A
Tel.faks: (087) 5165038
Ogłasza II przetarg na sprzedaż
autobusu MERCEDES-BENZ stanowiącego mienie gminne

DANE TECHNICZNO-IDENTYFIKACYJNE OBIEKTU BADAŃ

Przedstawiono dowód rejestracyjny pojazdu nr:	DR/BAN 1121463
Nr rejestracyjny pojazdu:	BSE 44HL
Data pierwszej rejestracji:	1995-10-19
Data ważności badań technicznych:	2021-07-13
Nr identyfikacyjny podwozia-nadwozia	NEL005140001
Marka:	MERCEDES-BENZ
Typ/model:	308
Rok produkcji:	1995
Rodzaj pojazd:	AUTOBUS
Kolor powłoki lakierowej kabiny/nadwozia:	BIAŁY
Rodzaj silnika:	WYSOKOPRĘŻNY / D
Pojemność skokowa silnika:	2874 cm ³
Moc silnika:	90,00 kW
Wskazania drogomierza:	424817 km
Ilość miejsc:	20
Liczba osi:	2
Masa własna pojazdu:	2025 kg
Dopuszczalna masa całkowita:	3500 kg
Dopuszczalna masa zespołu pojazdów:	5500 kg
Największy dopuszczalny nacisk osi:	20,00 kN



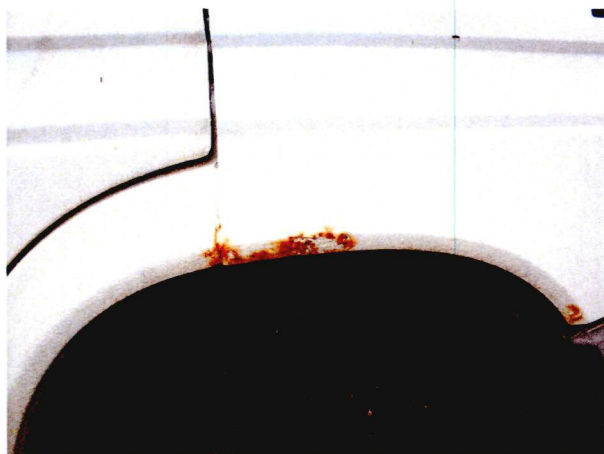


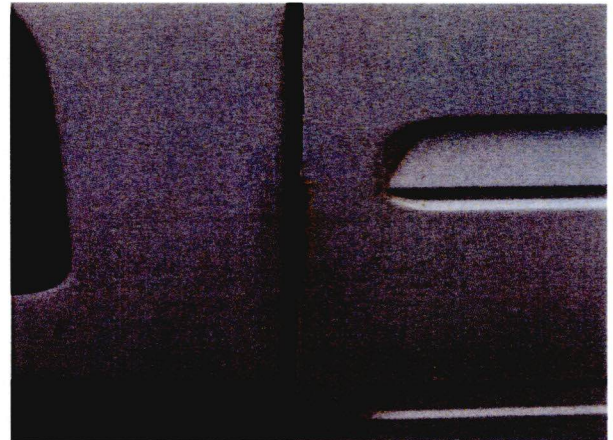
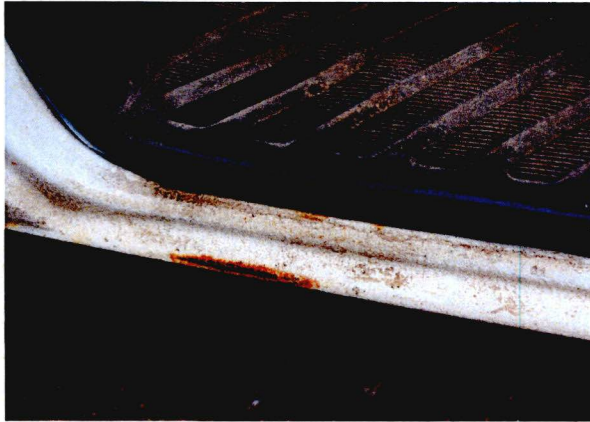
OCENA STANU

UWAGI:

1. Pojazd zarejestrowany na GMINĘ GIBY; 16-506 Giby 74A, REGON:790671082.
2. Aktualne badania techniczne pojazdu termin ważności do dnia 13.07.2021r.
3. Pojazd posiada nie fabryczny numer identyfikacyjny: NEL005140001 nabity przez okręgową stację kontroli pojazdów w Ełku.

Nadwozie stwierdzono: koloru białego oparte na spawanej ramie podłużnicowej. Odpryski na przedniej szybie czołowej w polu widzenia kierowcy. Wnętrze nadwozia zabrudzone, ubytki farby, siedzenia trwale zamocowane do nadwozia. Konstrukcja nadwozia wykonana z profili stalowych łączonych ze sobą za pomocą spawania, poszycie zewnętrzne z cienkowarstwowych blach stalowych. Powłoka lakierowa miejscami porysowana, ślady korozji na elementach pojazdu głównie w okolicach progów i nadkoli. Wszystkie drzwi pojazdu się otwierają, szczeliny pomiędzy elementami blacharskimi nie są równe i takiej samej szerokości. Felgi stalowe z śladami korozji powierzchniowej.





Wnętrze: Wnętrze nadwozia zabrudzone, kompletna deska rozdzielcza pojazdu, wszystkie włączniki i przełączniki działają poprawnie. W pojeździe zamontowane dodatkowe zabezpieczenie prądowe – hebel oraz 20 miejsc siedzących. Fotele kierowcy eksploatacyjnie zużyte, siedzenia pasażerów noszą ślady użytkowania. Szyby opuszczane ręcznie za pomocą korbki. Uszkodzone kratki nawiewne. Sprawny układ klimatyzacji.



Podwozie stwierdzono:

1. Układ napędowy: Napęd przenoszony jest poprzez pięciobiegową synchronizowaną sterowaną mechanicznie skrzynię biegów i przekazywany jest na tylną oś pojazdu.
- ślady wycieków oleju z uszczelnień skrzyni biegów; Sprzęgło - jednotarczowe, suche, sterowanie wspomagane.

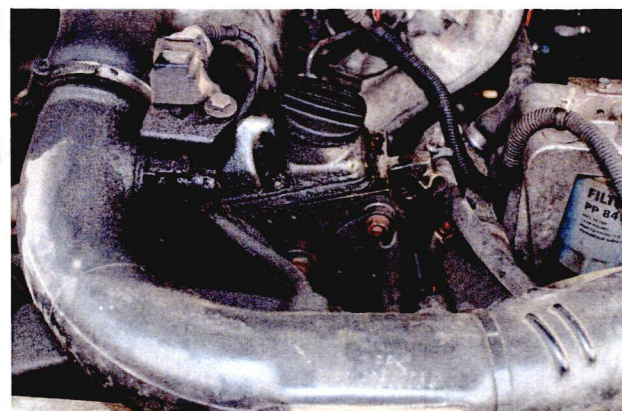
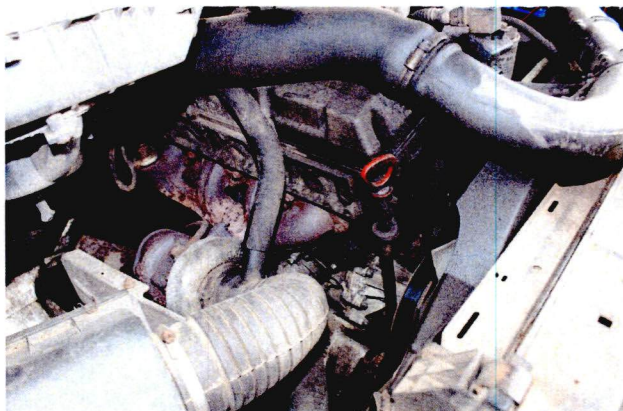
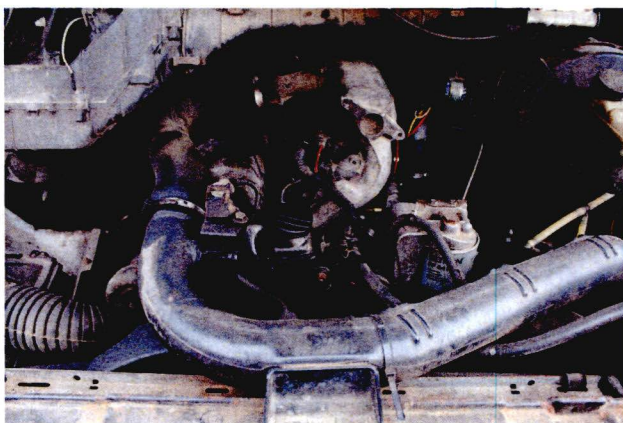
2. Układ kierowniczy: Przekładnia kierownicza ze wspomaganie hydraulicznym, powiększone luzy na przekładni kierowniczej i przegubach kulistych drążków kierowniczych;

3. Układ hamulcowy: Hamulec roboczy / hydrauliczny, dwuobwodowy (podział po przekątnej), ze wspomaganie podciśnieniowym, z układem przeciwblokującym ABS
Hamulce kół przednich – tarczowe, kół tylnych bębnowe, hamulec postojowy sprawny.

4. Zawieszenie: Przód to klasyczna kolumna MacPhersona z dolnym wahaczem poprzecznym trójkątnym, ze stabilizatorem poprzecznym prętowym o średnicy 28 mm, w tylnym zawieszeniu mamy most napędowy zawieszony na elastycznych elementach i sprężynach śrubowych beczułkowych i niewspółosiowych z nimi amortyzatorach hydraulicznych teleskopowych dwustronnego działania. Wyczuwalne luzy na sworzniach wahaczy, zapocone amortyzatory.

5. Układ wydechowy eksploatacyjnie skorodowany.

Silnik stwierdzono: kompletny, uruchomiony pracuje poprawnie. Wycieki oleju z uszczelnień. Kadłub i głowica częściowo pokryte olejem. Misa olejowa i jej okolice zaolejone. Układ wydechowy eksploatacyjnie skorodowany. Silnik wymaga przeglądu serwisowego.



Ogumienie:

Przód

Kormoran Vanpro 225/70R15C

Stopień zużycia – 60%,



Tył

Kormoran Vanpro 225/70R15C

Stopień zużycia – 60%,



PRZETARG ODBĘDZIE SIĘ W DNIU **10 SIERPNIA 2021** O GODZ. 09:00 W SALI KONFERENCYJNEJ URZĘDU GMINY GIBY

CENA WYWOŁAWCZA WYNOŚI: **9750,00** - (SŁOWNIE ZŁ: DZIWIĘĆ TYSIĘCY SIEDEMSET PIECDZIESIAT ZŁOTYCH ZŁOTYCH).

OFERTY NALEŻY SKŁADAĆ W ZAMKNIĘTYCH KOPERTACH OPISANYCH „**OFERTA NA MERCEDES-BENZ**” DO DNIA **9 SIERPNIA** (WŁĄCZNIE) W SEKRETARIACIE URZĘDU GMINY GIBY

OFERTA POWINNA ZAWIERAĆ: OFEROWANĄ CENĘ, IMIĘ, NAZWISKO (NAZWĘ) OFERENTA ORAZ DANE KONTAKTOWE W POSTACI ADRESU ORAZ NUMERU TELEFONU

W PRZETARGU MOGĄ BRAĆ UDZIAŁ OSOBY FIZYCZNE, OSOBY PRAWNE ORAZ JEDNOSTKI ORGANIZACYJNE NIEPOSIADAJĄCE OSOBOWOŚCI PRAWNEJ.

POJAZD BĘDZIE UDOSTĘPNIONY ZAINTERESOWANYM W DNIACH I GODZINACH PRACY URZĘDU PO UPRZEDNIM POWIADOMIENIU TELEFONICZNYM.

Giby dn. 04 SIERPNIA 2021r

WÓJT
Robert Bagiński