

**OGŁOSZENIE**  
**Wójt Gminy Giby**  
**16-506 Giby, Giby 74A**  
**Tel.faks: (087) 5165038**  
**Ogłasza II przetarg na sprzedaż**  
**samochodu osobowego ŁADA NIVA stanowiącego mienie gminne**

**DANE TECHNICZNO-IDENTYFIKACYJNE**

Przedstawiono dowód rejestracyjny pojazdu nr:	DR/BAP 0155994
Nr rejestracyjny pojazdu:	BSE 09JR
Data pierwszej rejestracji:	2014-05-15
Data ważności badań technicznych:	2022-03-01
Nr identyfikacyjny podwozia-nadwozia	XTA212140E2165905
Marka:	LADA
Typ/model:	M2121 4X4
Rok produkcji:	2013
Rodzaj pojazd:	SAMOCHÓD OSOBOWY
Kolor powłoki lakierowej kabiny/nadwozia:	ZIELONY
Rodzaj silnika:	NISOKOPREŻNY / P
Pojemność skokowa silnika:	1690 cm <sup>3</sup>
Moc silnika:	61 kW
Wskazania drogomierza:	124001 km
Ilość miejsc:	4
Liczba osi:	2
Masa własna pojazdu:	1210 kg
Dopuszczalna masa całkowita:	1610 kg
Dopuszczalna masa zespołu pojazdów:	3100 kg
Dopuszczalny nacisk osi przedniej:	800 kg
Dopuszczalny nacisk osi tylnej:	870 kg





## OCENA STANU

### UWAGI:

1. Pojazd zarejestrowany na GMINĘ GIBY; 16-506 Giby 74A, REGON:790671082.
2. Aktualne badania techniczne pojazdu termin ważności do dnia 01.03.2022r.

**Nadwozie stwierdzono:** 3 drzwiowe o konstrukcji samonośnej, zewnętrzna powłoka lakiernicza koloru zielonego. Konstrukcja nadwozia wykonana z profili stalowych łączonych ze sobą za pomocą spawania, poszycie zewnętrzne z cienkowiarskich blach stalowych. Powłoka lakierowa miejscami porysowana, liczne ślady korozji na wszystkich elementach pojazdu. Drzwi pojazdu się otwierają. Bagażnik jest niezbyt duży 265 litrów, butla LPG skutecznie obniża jego funkcjonalność. Felgi stalowe ze śladami korozji.

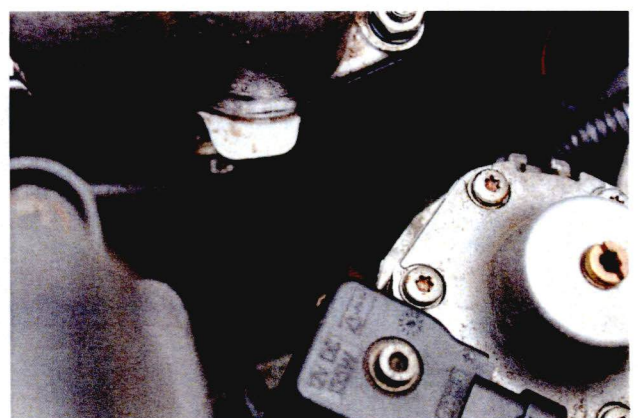
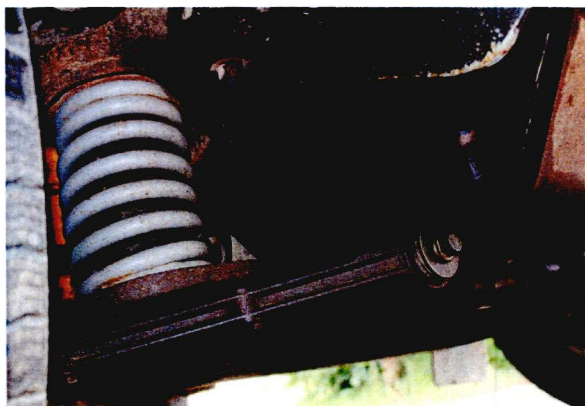
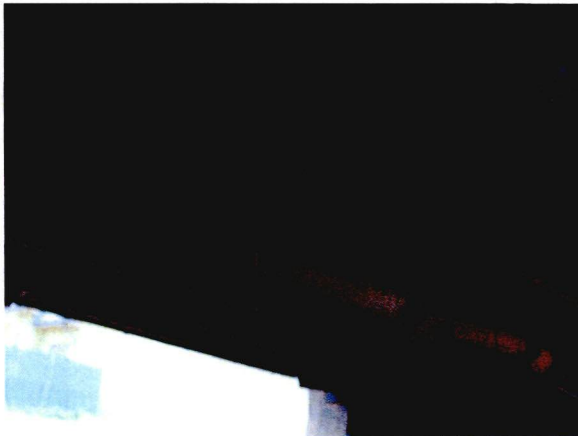


**Wnętrze:** Wnętrze nadwozia zabrudzone, ubytki farby i przetarcia, kompletna deska rozdzielcza pojazdu wszystkie włączniki i przełączniki działają poprawnie. W pojeździe zamontowane 4 miejsca siedzące. Fotele kierowcy i pasażera eksploatacyjnie zużyte. Wnętrze nadwozia eksploatacyjnie zabrudzone i porysowane. Suwakowe regulatory ogrzewania i nawiewów działają prawidłowo.



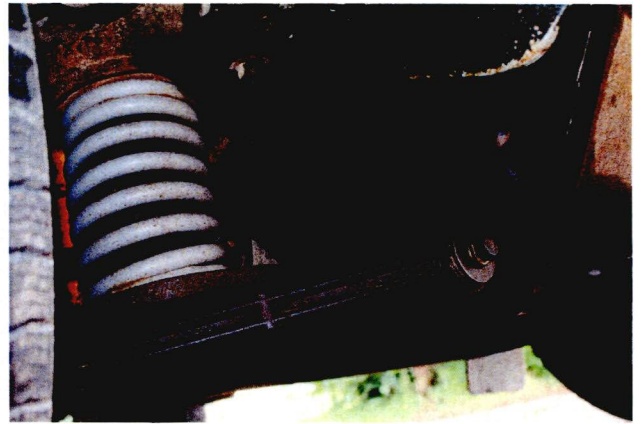
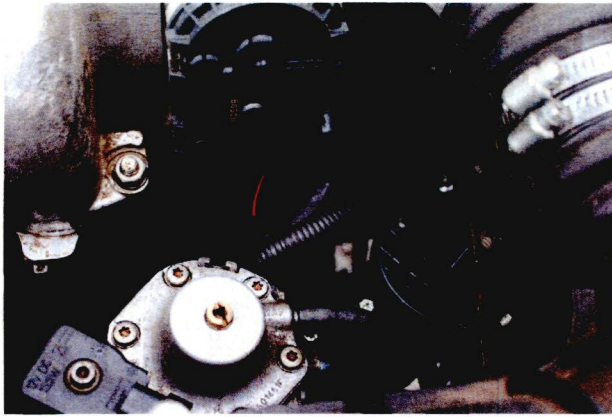
## **Podwozie stwierdzono:**

1. Układ napędowy: Napęd przenoszony poprzez pięciobiegową synchronizowaną sterowaną mechanicznie skrzynię biegów z wykorzystaniem centralnego mechanizmu różnicowego na 4 koła - ślady wycieków oleju z uszczelnień skrzyni biegów i tylnego mostu; Sprzęgło - jednotarczowe, suche, sterowanie wspomagane.
2. Układ kierowniczy: Przekładnia kierownicza ze wspomaganiem hydraulicznym, powiększone luzy na przekładni kierowniczej i przegubach kulistych drążków kierowniczych;
3. Układ hamulcowy: Jednoobwodowy hamulec zasadniczy uruchamiany hydraulicznie i współpracujący z nadciśnieniowym mechanizmem wspomagającym, W układzie hamulcowym z przodu zastosowano hamulce tarczowe, z tyłu klasyczne bębny.
4. Zawieszenie: Niva posiada nadwozie samonośne, zastosowano niezależne zawieszenie przednie na klasycznych wahaczach poprzecznych, sprężynach śrubowych i amortyzatorach hydraulicznych oraz tylny sztywny most prowadzony czterema wzdłużnymi wahaczami i drążkiem reakcyjnym. Wyczuwalne luzy na sworzniach wahaczy.
5. Układ wydechowy eksploatacyjnie skorodowany.



**Silnik stwierdzono:** kompletny, uruchomiony pracuje poprawnie. Niewielkie wycieki oleju z uszczelnień. Kadłub i głowica częściowo pokryte olejem. Misa olejowa i jej okolice zaolejone. Układ wydechowy eksploatacyjnie skorodowany. Silnik wymaga przeglądu serwisowego wyświetlany błąd check engine.





### **Ogumienie:**

Przód

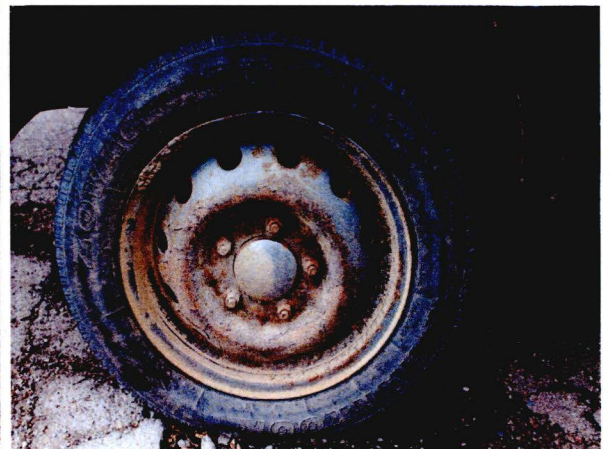
Kama-232 185/75R16C

Stopień zużycia – 20%,

Tył

Zovac HPW401 175/75R16C

Stopień zużycia – 80%



**PRZETARG ODBĘDZIE SIĘ W DNIU 10 SIERPNIĄ 2021 O GODZ. 09:00 W SALI KONFERENCYJNEJ URZĘDU GMINY GIBY**

**CENA WYWOŁAWCZA WYNOŚI: 8250,00 NETTO - (SŁOWNIE ZŁ: OSIEM TYSIĘCY DWIEŚCIE PIĘĆDZIESIĄT ZŁOTYCH ZŁOTYCH).**

**OFERTY NALEŻY SKŁADAĆ W ZAMKNIĘTYCH KOPERTACH OPISANYCH „ OFERTA NA ŁADA NIVA” DO DNIA 9 SIERPNIĄ (WŁĄCZNIE) W SEKRETARIACIE URZĘDU GMINY GIBY**

**OFERTA POWINNA ZAWIERAĆ: OFEROWANĄ CENĘ, IMIĘ, NAZWISKO (NAZWĘ) OFERENTA ORAZ DANE KONTAKTOWE W POSTACI ADRESU ORAZ NUMERU TELEFONU**

**DO OSTATECZNEJ CENY UZYSKANEJ W PRZETARGU ZOSTANIE DOLICZONY PODATEK VAT 23%**

**W PRZETARGU MOGĄ BRAĆ UDZIAŁ OSOBY FIZYCZNE, OSOBY PRAWNE ORAZ JEDNOSTKI ORGANIZACYJNE NIE POSIADAJĄCE OSOBOWOŚCI PRAWNEJ.**

POJAZD BĘDZIE UDOSTĘPNIONY ZAINTERESOWANYM W DNIACH I GODZINACH PRACY URZĘDU PO  
UPRZEDNIM POWIADOMIENIU TELEFONICZNYM.

Giby dn. 04 SIERPNIA 2021r

**WÓJT**  
*Robert Gagiński*